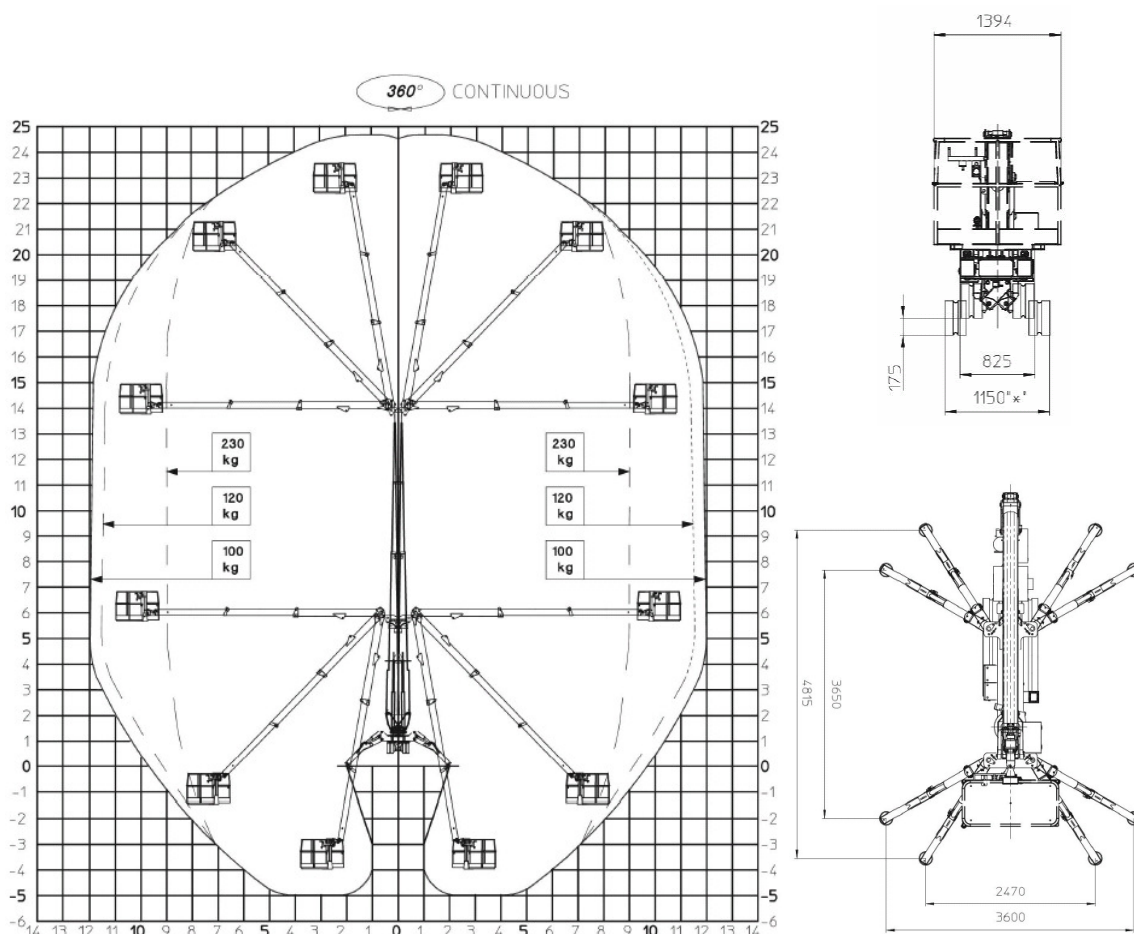


Door het lage eigen gewicht van 2.950 kg is deze rupshoogwerker eenvoudig te vervoeren op een aanhangwagen. De doorrijdbreedte is slechts 80 cm. De machine is hierdoor uitermate geschikt voor werkzaamheden op moeilijk bereikbare locaties. Binnen in gebouwen kan worden overgegaan op elektrische aandrijving. De rubber rupsen zorgen voor een goede gewichtsverdeling waardoor uitstekende terrein eigenschappen ontstaan en de ondergrond wordt gespaard. Het hydraulische rups-verbredingsysteem geeft extra stabiliteit tijdens het rijden over een oneffen ondergrond.



CELA DT25S

werkhoogte	25,00 m	totale lengte	4,90 m
platformhoogte	23,00 m	totale breedte	0,80 m
zwenkbereik	720 °	doorrijhoogte	1,98 m
max. reikwijdte	12,00 m	platformlengte	1,40 m
krachtbron	diesel/elektr.	platformbreedte	0,69 m
aandrijving	rups	max. belasting	230 kg
		gewicht	2.950 kg

al onze hoogwerkers zijn voorzien van een geldige veiligheidskeur