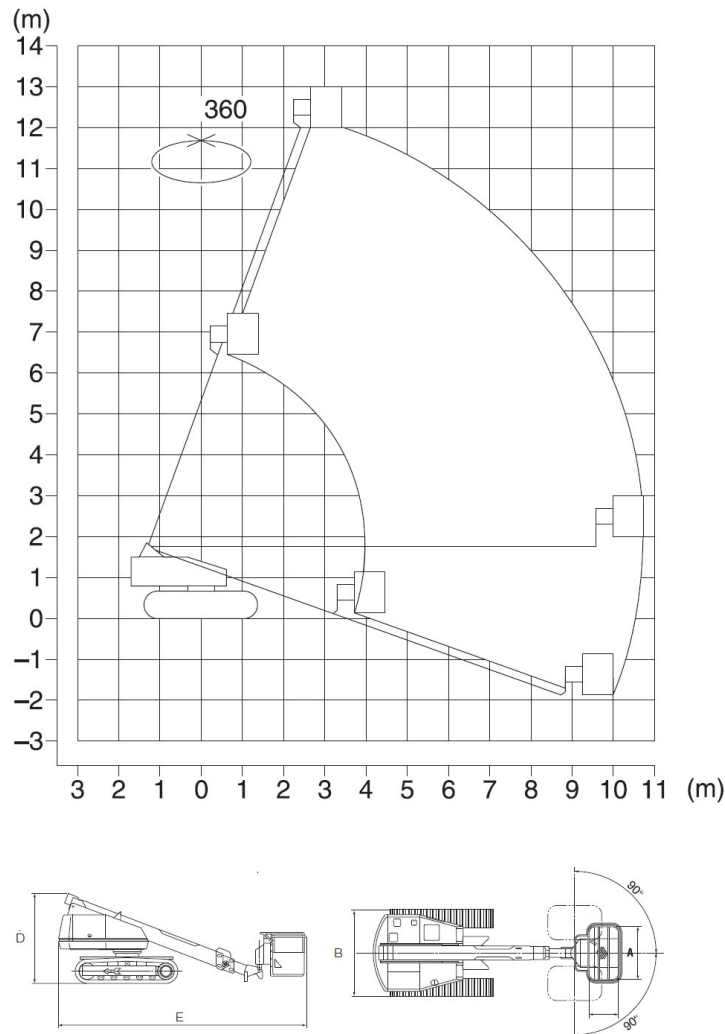


De rups aangedreven onderwagen zorgt voor een goede verplaatsbaarheid in het ruwe terrein en maakt deze hoogwerker uitermate geschikt voor inzet in o.a. constructiewerk. De kunststof bekleding op de rupsplaten voorkomt beschadiging tijdens het rijden over kwetsbaar oppervlak. De machine wordt aangedreven door een uiterst stille watergekoelde dieselmotor. Alle functies, ook rijden en sturen, worden vanaf het werkplatform bediend, zodat verplaatsen mogelijk is terwijl het platform op werkhogte blijft.



AICHI SR-123

werkhoogte	14,00 m	totale lengte	E	6,33 m
platformhoogte	12,00 m	totale breedte	B	2,15 m
zwenkbereik	360 ° cont.	doorrijhoogte	D	2,20 m
max. reikwijdte	10,60 m	platformlengte	A	1,83 m
krachtbron	diesel	platformbreedte		0,75 m
wielbasis	2,05 m	max. belasting		250 kg
aandrijving	rups	gewicht		7.650 kg

al onze hoogwerkers zijn voorzien van een geldige veiligheidskeur