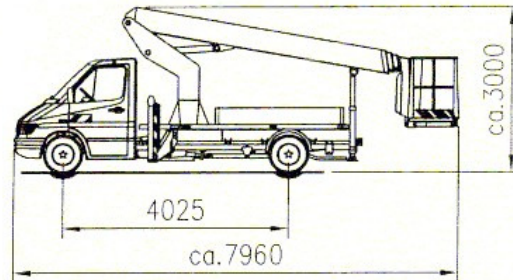
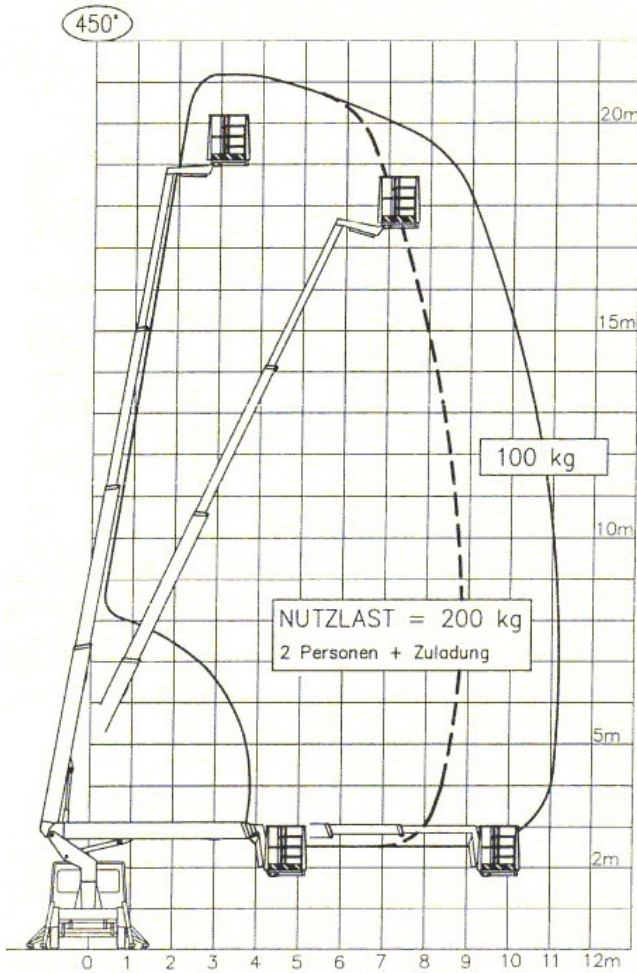


Deze compacte autohoogwerker heeft een grote werkhogte en valt nog in het segment van het (klein) rijbewijs B. Door de aluminium mastconstructie heeft deze machine een opvallend groot zijdelings bereik rondom. De hydraulische stempels zijn vanuit de werkkooi te bedienen. Door de volledig proportionele bediening is het platform uiterst nauwkeurig te positioneren. Alle kabels en leidingen lopen door de beschermende mastkoker. Door het volautomatisch stempelsysteem kan de machine met één druk op de knop worden op- of afgestempeld.



ESDA TL2150

werkhogte	21,20 m	totale lengte	7,96 m
platfomhoogte	19,20 m	totale breedte	2,00 m
zwenkbereik	450 °	doorrijhoogte	3,00 m
max. reikwijdte	11,20 m	platfomlengte	1,30 m
krachtbron	diesel	platfombreedte	0,72 m
wielbasis	4,03 m	max. belasting	200 kg
onderwagen	Sprinter 311	gewicht	3.450 kg

al onze hoogwerkers zijn voorzien van een geldige veiligheidskeur

