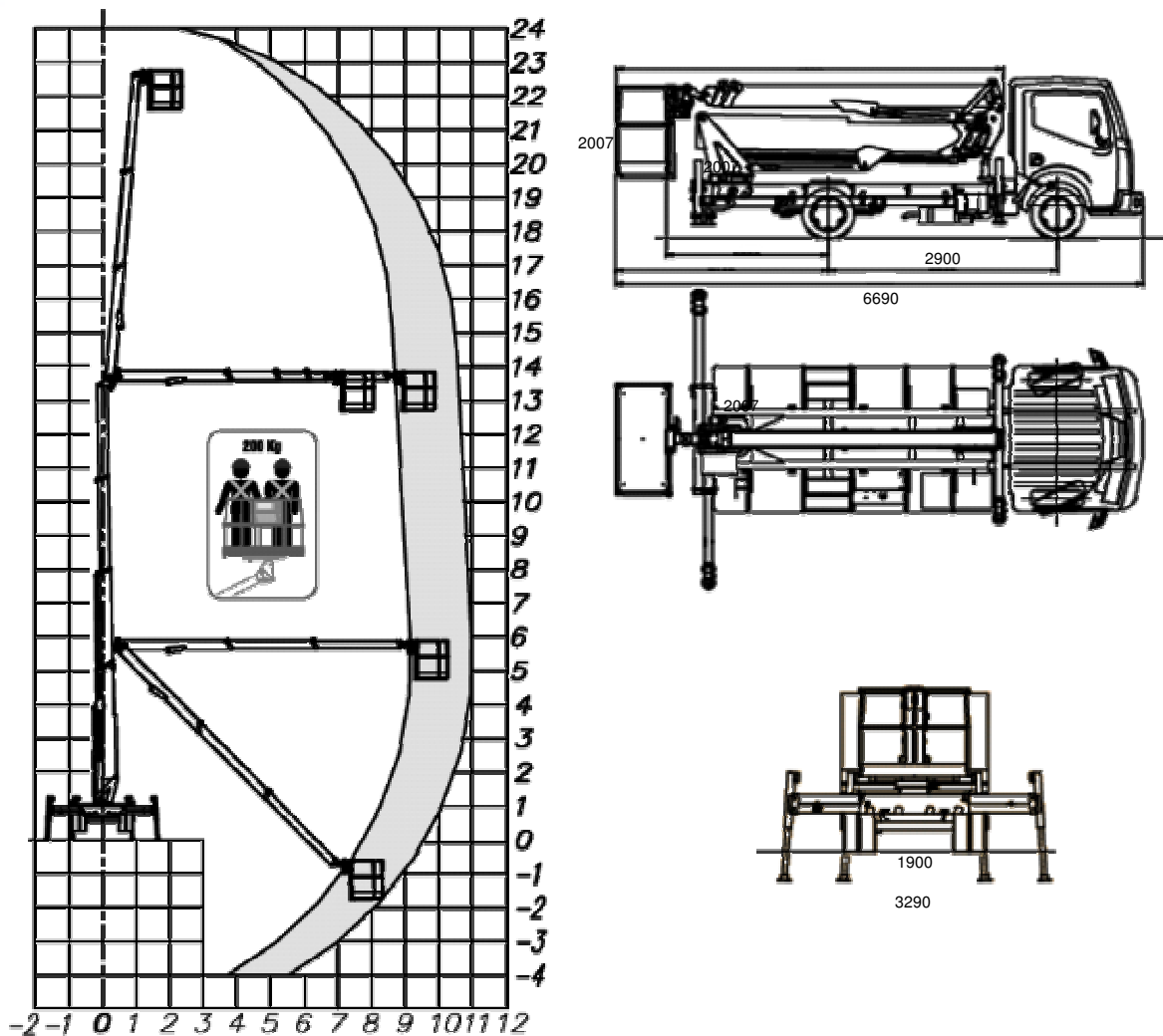


Deze zeer compacte autohoogwerker heeft een grote werkhoogte en valt in het segment van het (klein) rijbewijs B. De dubbele telescoopconstructie geeft de CELA DT24 meer werkbereik en een ongekeerde robuustheid. Het knikpunt van de boven- en ondermast bevindt zich op 14,00 meter. Dankzij de staande ondermastconstructie heeft de CELA DT24 geen achterwaartse uitzwaai bij zijdelingse werkzaamheden. Ideaal om veilig werkzaamheden in steden en langs wegen uit te voeren. De hydraulische stempels zijn vanuit de werkkooi te bedienen. Door de volledig proportionele bediening is het platform uiterst nauwkeurig te positioneren.



CELA DT24

werkhoogte	24,00 m	totale lengte	6,69 m
platformhoogte	22,00 m	totale breedte	1,90 m
zwenkbereik	360 ° cont.	doorrijhoogte	2,07 m
max. reikwijdte	11,00 m	platformlengte	1,40 m
krachtbron	diesel	platformbreedte	0,70 m
wielbasis	2,90 m	max. belasting	200 kg
onderwagen	Cabstar 35.12	gewicht	3.500 kg

al onze hoogwerkers zijn voorzien van een geldige veiligheidskeur

