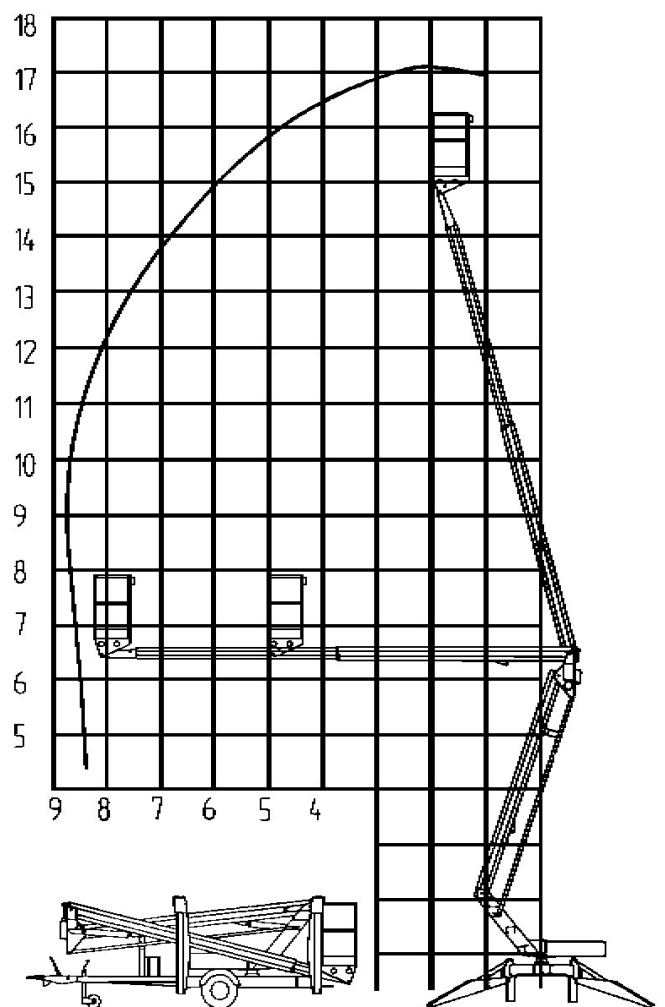


Een compacte en handzame twee-persoons aanhangerhoogwerker. De speciale meerkantige mastkonstruktie geeft de machine een uiterst stabiel karakter. Door de centraal bediende hydraulische stempels neemt het op- en afstempelen slechts zeer weinig tijd in beslag.



**NIFTYLIFT 170**

werkhoogte	17,10 m	totale lengte	6,20 m
platformhoogte	15,10 m	totale breedte	1,60 m
zwenkbereik	360 °	doorrijhoogte	1,90 m
max. reikwijdte	8,70 m	platformlengte	1,10 m
krachtbron	elektrisch	platformbreedte	0,65 m
		max. belasting	200 kg
		gewicht	1.900 kg

**al onze hoogwerkers zijn voorzien van een geldige veiligheidskeur**