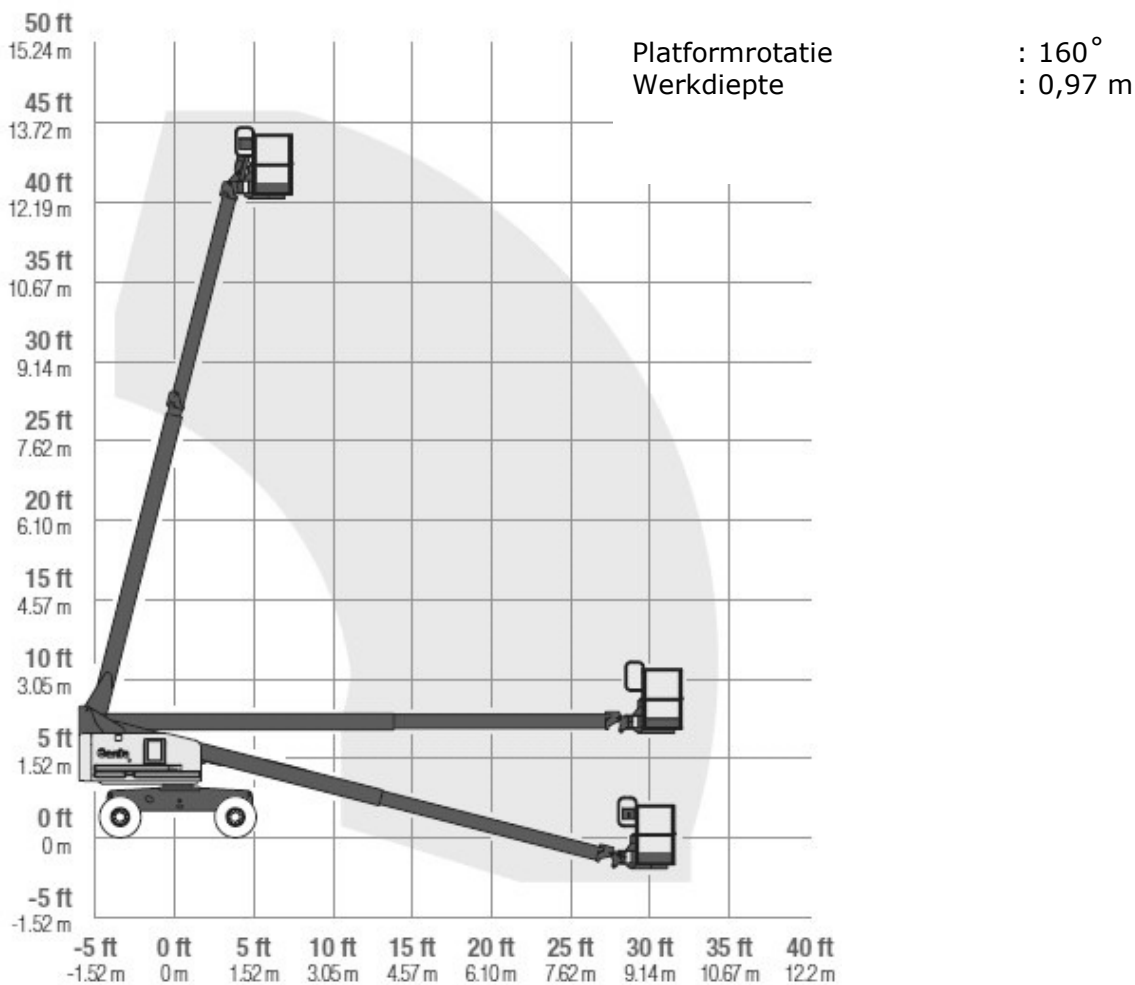


De unieke pendelas-regeling van deze hoogwerker zorgt ervoor dat op oneffen terrein alle wielen continu, onafhankelijk van de stand van de bovenwagen, een goed contact met de bodem behouden. In combinatie met 4-wiel aandrijving, laag eigen gewicht en brede banden geeft dit de machine uitstekende ruwterrein eigenschappen. Alle functies, ook rijden en sturen, kan men vanaf het platform bedienen. De machine is optioneel uitgerust met vrijzetnaven en sleepinrichting t.b.v. transport (met een tractor o.i.d.) over middellange afstand. Een ingebouwd aggregaat zorgt voor 220 Volt in de werkmand t.b.v. elektrisch gereedschap, zoals kettingzaag, boormachine, enz.



### GENIE S-40 (+ sleepinrichting)

werkhoopte	14,20 m	totale lengte	7,39 m
platformhoopte	12,20 m	totale breedte	2,30 m
zwenkbereik	360 ° cont.	doorrijhoopte	2,49 m
max. reikwijdte	9,70 m	platformlengte	1,83 m
krachtbron	diesel	platformbreedte	0,76 m
wielbasis	2,21 m	max. belasting	227 kg
aandrijving	4 x 4	gewicht	5.580 kg

**al onze hoogwerkers zijn voorzien van een geldige veiligheidskeur**