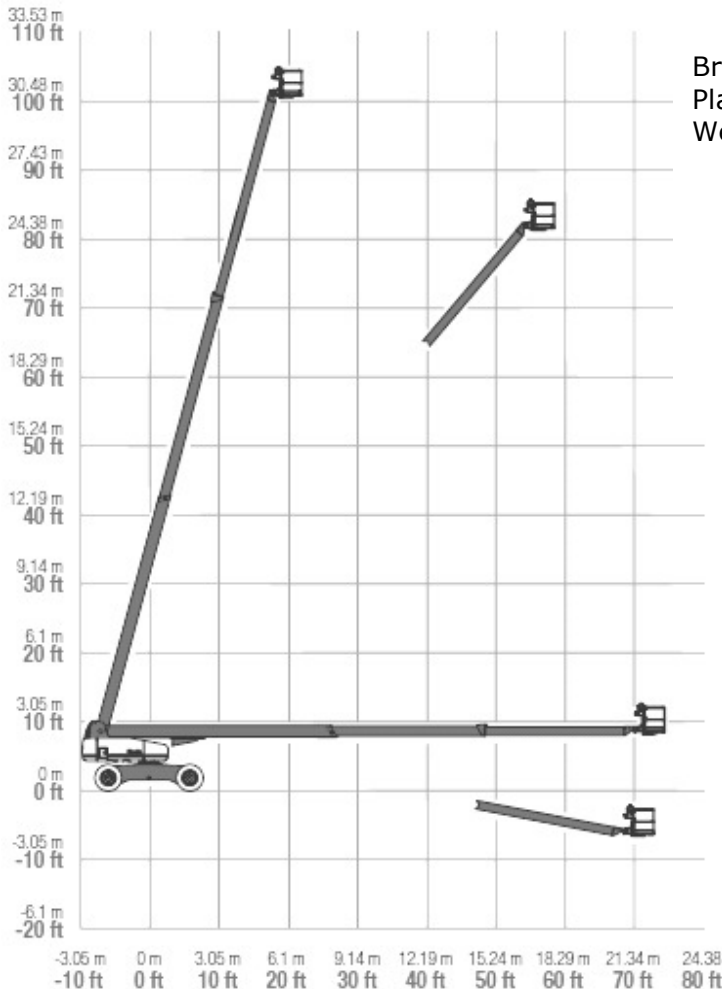


Door de rechte telescoopmast heeft deze hoogwerker een grotere reikwijdte. Alle functies, ook rijden en sturen, kan men vanaf het werkplateau bedienen zodat deze machine uitermate geschikt is voor werkzaamheden waarbij men zich snel moet kunnen verplaatsen. Een groot voordeel is dat de leidingen binnen in de mast zijn verwerkt waardoor bij o.a. boomsnoei werkzaamheden hier geen schade aan de leidingen kan worden veroorzaakt.



Breedte uitgeschoven assen : 3,35 m  
 Platformrotatie : 160°  
 Werkdiepte : 1,98 m

**GENIE S-100**

werkhoogte	32,48 m	totale lengte	13,00 m
platformhoogte	30,48 m	totale breedte	2,49 m
zwenkbereik	360 ° cont.	doorrijhoogte	3,07 m
max. reikwijdte	22,86 m	platformlengte	1,83 m
krachtbron	diesel	platformbreedte	0,76 m
wielbasis	3,66 m	max. belasting	340 kg
		gewicht	18.008 kg

**al onze hoogwerkers zijn voorzien van een geldige veiligheidskeur**