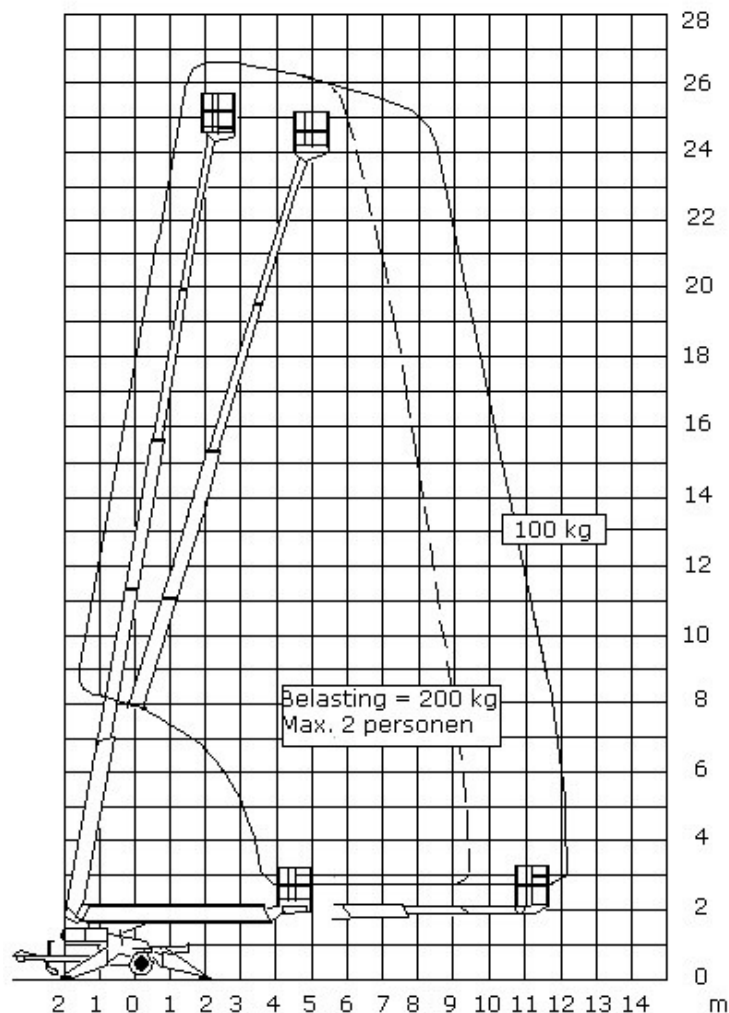


Een robuuste en toch uiterst lichte handzame twee-persoons aanhangerhoogwerker met een in de rijrichting geplaatste werkkooi voor optimale gewichtsverdeling tijdens transport. De telescoopmast is geheel vervaardigd uit hoogwaardig aluminium waarbij de hydraulische cilinder en de leidingen binnen in de beschermende mastkoker zijn aangebracht. De hoogwerker is voorzien van proportionele bediening voor nauwkeurig positioneren van het ruime platform. Hydraulische proportioneel bediende stempels zorgen voor snelle en stabiele afstempeling van de machine.



### ESDA TA2620

werkhoogte	26,60 m	totale lengte	8,06 m
platformhoogte	24,60 m	totale breedte	1,70 m
zwenkbereik	450 °	doorrijhoogte	2,08 m
max. reikwijdte	12,00 m	max. belasting	200 kg
krachtbron	elektrisch	gewicht	2.700 kg

**al onze hoogwerkers zijn voorzien van een geldige veiligheidskeur**