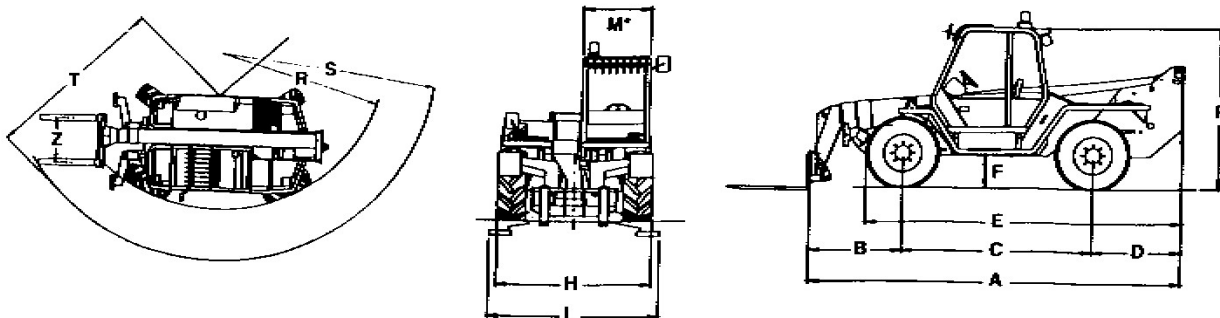
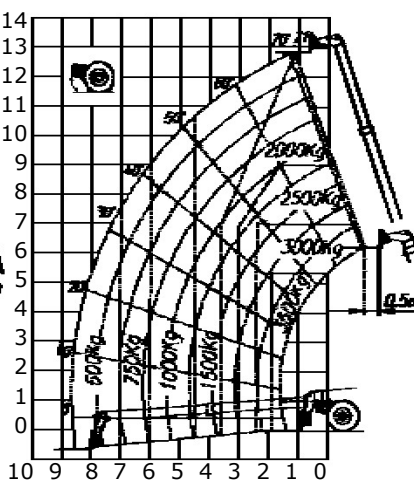
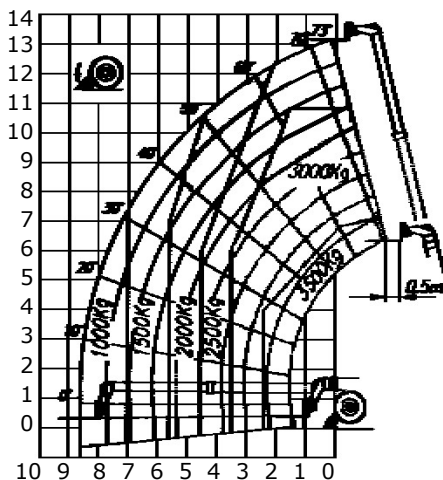


Door het lage eigen gewicht en de 4-wiel aandrijving is deze machine zeer geschikt voor het ruwe terrein. Het laagliggende zwaartepunt geeft een goede stabiliteit bij grotere hefhoogte. Door middel van een hydraulisch snelwissel systeem kunnen de hefvorken gemakkelijk worden verwijderd en diverse hulpstukken worden aangekoppeld, zoals hijsgiek, betonkubel, stenenklem, hoogwerkermand, grondbak etc.



OP STEPELS

ZONDER STEPELS



A	5.410 mm
B	1.360 mm
C	2.750 mm
D	1.300 mm
E	4.585 mm
F	480 mm
H	2.220 mm
L	2.420 mm
M	940 mm
P	2.480 mm
R	3.920 mm
S	5.040 mm
T	3.970 mm
Z	850 mm

MERLO P35.13EVS

hefcapaciteit op vorken	3.500 kg	max. cap. op max. hoogte	2.500 kg
hefhoogte	13,03 m	max. cap. op max. reikwijdte	1.000 kg
rotatie bovenwagen		doorrijhoogte	2,48 m
max. reikwijdte	8,63 m	rij snelheid werk	11,00 km/u
krachtbron	diesel	rij snelheid weg	24,00 km/u
max. hoogte met max. cap.	7,15 m	opbrekkracht	4.980 kg
max. reikwijdte met max. cap.	2,40 m	gewicht	8.820 kg

al onze verreikers zijn voorzien van een geldige veiligheidskeur

