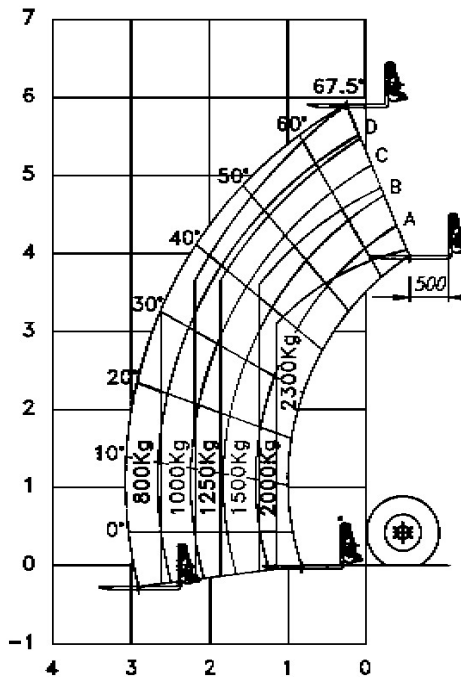
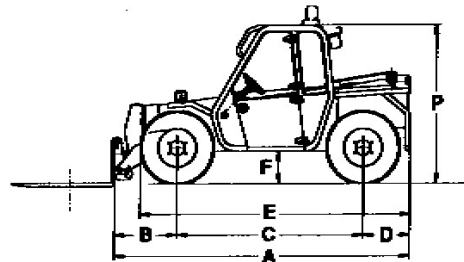
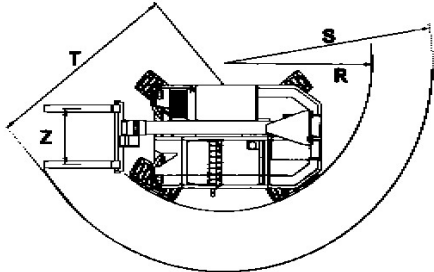
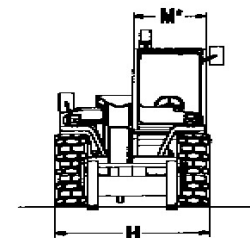


Door het lage eigen gewicht en de 4-wiel aandrijving is deze machine zeer geschikt voor het ruwe terrein. De machine heeft een hoge hefcapaciteit bij een zeer lage cabinehoogte. Dit maakt het mogelijk dat in lage ruimtes, zoals mestkuikenstallen, enz. kan worden aangelegd. Het laag zwaartepunt geeft een goede stabiliteit bij grotere hefhoogte. Door middel van een hydraulisch snelwissel systeem kunnen de hefvorken gemakkelijk worden verwijderd en diverse hulpstukken worden aangekoppeld, zoals hijsgiek, betonkubel, stenenklem, hoogwerkermand, grondbak etc.



A	3.590 mm
B	750 mm
C	2.270 mm
D	570 mm
E	3.068 mm
F	400 mm
H	1.800 mm
M	900 mm
P	1.915 mm
R	2.900 mm
S	3.650 mm
T	3.100 mm
Z	800 mm



MERLO P23.6EV-SC

hefcapaciteit op vorken	2.300 kg	max. cap. op max. hoogte	1.500 kg
hefhoogte	5,80 m	max. cap. op max. reikwijdte	800 kg
rotatie bovenwagen		doorrijhoogte	1,92 m
max. reikwijdte	3,10 m	rijnsnelheid werk	11,00 km/u
krachtbron	diesel	rijnsnelheid weg	24,00 km/u
max. hoogte met max. cap.	4,00 m	opbrekkraft	3.305 kg
max. reikwijdte met max. cap.	1,10 m	gewicht	4.300 kg

al onze verreikers zijn voorzien van een geldige veiligheidskeur